

EDIFICIO
Exequiel
Fernández
878

LLEGÓ EL MOMENTO
DE INVERTIR EN LA FAMILIA

puerto|capital
inmobiliaria

puerto|capital
inmobiliaria

- Educación
- Bomberos
- Farmacias
- Centro Salud
- Supermercado



Exequiel Fernández 703, Ñuñoa

Teléfonos +56 9 61697417 – +56 2 27165696

www.puertocapital.cl

Vivir bien significa tener el espacio suficiente para estar cómodo, por eso te ofrecemos unidades de 1 a 3 dormitorios.



Disfruta de las amplias áreas verdes para compartir en familia. Su destacada ubicación y variedad de atributos hacen de Exequiel Fernández 848 la mejor decisión e inversión, que de seguro cumplirá con cada una de tus expectativas.

Calidad de vida significa tener tranquilidad y seguridad sin tener que perder conectividad.



FOTO REFERENCIAL



FOTO REFERENCIAL

El tipo de departamento en el que siempre soñaste vivir

Hazlo realidad en uno de los barrios residenciales más tradicionales de Ñuñoa.

Disfruta de la comodidad, seguridad y alta calidad de nuestro edificio que contempla 97 departamentos en 9 pisos, ubicado a 30 metros de la calle permitiendo tranquilidad para ti y tu familia.

APROVECHA LOS ESPACIOS COMUNES AL MÁXIMO

Nos encanta verte bien, por eso creamos todos estos espacios para que tú y tu familia los disfruten al máximo.



Sala Multiuso:

Perfecta para compartir junto a los que más quieres.



Lavandería:

Comodidad para las nuevas familias.



Gimnasio:

Para estar en forma no es necesario salir de tu hogar.



Quinchos:

Un lugar perfecto para un encuentro perfecto.



Bicicletero:

Ya no es necesario ocupar un espacio de tu hogar para guardar tu bici.



Piscina:

Disfrutar es poder refrescarte en los días de verano.



Plaza interior y amplios jardines:

Conéctate con la naturaleza sin tener que salir de tu hogar.



Estacionamientos de visita:

Lo cómodo y rico de que te vengan a ver.



Accesos a subterráneos:

Para todo lo que necesites.



1, 2 Y 3 DORMITORIOS

Tenemos espacios pensados para lo que tú y tu familia necesiten.



FOTO REFERENCIAL



- A pasos de tres futuras estaciones de Metro.
- Cercano a: colegios, universidades, supermercados, bancos y centros comerciales.



VIVE EN UN LUGAR QUE SEA COMO TÚ

Sabemos que no hay nada como sentirse en casa, por eso las terminaciones de este lugar fueron construidas para ti.

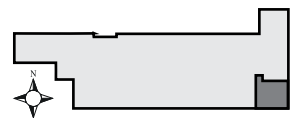
- Puerta de acceso enchapada en madera.
- Porcelanato imitación madera en Estar-Comedor, pasillo, baños y cocina.
- Ventanas en marco de PVC y dormitorio principal en termopanel.
- Cocina amoblada con cubierta de Cuarzo.
- Cocina equipada con encimera vitrocerámica, campana y horno eléctrico.
- Dormitorios alfombrados (Excepto tipo Estudio).
- Pintura en muros (Excepto baños y cocina).

1 Dormitorio • 1 Baño • Kitchenette



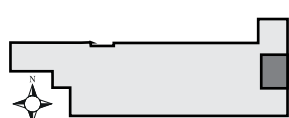
Tipo E

Metros Interiores: 40,52 m²
 Metros Terraza: 4,84 m²
 Orientación: Suroriente



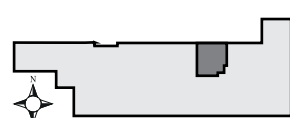
Tipo F

Metros Interiores: 39,18 m²
 Metros Terraza: 2,82 m²
 Orientación: Oriente



Tipo G

Metros Interiores: 41,19 m²
 Metros Terraza: 4,67 m²
 Orientación: Norte

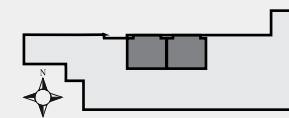


2 Dormitorios • 2 Baños • Kitchenette



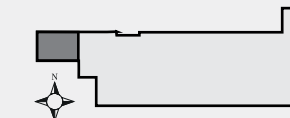
Tipo J

Metros Interiores: 56,1 m²
 Metros Terraza: 4,5 m²
 Orientación: Norte



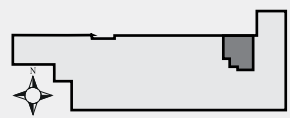
Tipo K

Metros Interiores: 54,44 m²
 Metros Terraza: 2,38 m²
 Orientación: Norponiente



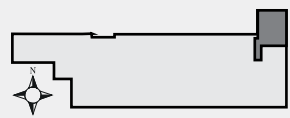
Tipo H

Metros Interiores: 39,31 m²
 Metros Terraza: 4,76 m²
 Orientación: Norte



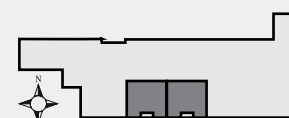
Tipo I

Metros Interiores: 46,75 m²
 Metros Terraza: 2,82 m²
 Uso y Goce: 3,85 m²
 Orientación: Nororiente



Tipo L

Metros Interiores: 56,12 m²
 Metros Terraza: 4,38 m²
 Orientación: Sur

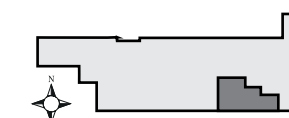


3 Dormitorios • 2 Baños • Kitchenette



Tipo N

Metros Interiores: 71,62 m²
 Metros Terraza: 3,86 m²
 Orientación: Sur



En la superficie informada para cada departamento, se considera hasta el eje del muro divisorio, cuando este corresponde a la división con otro departamento o espacios comunes del edificio, y se considera hasta el exterior del muro, cuando corresponde a muros de fachada.